

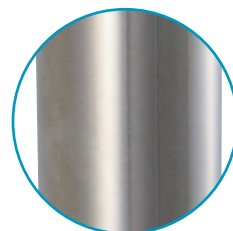
BÂTONS DE MARÉCHAL INOX 316 L RONDS - Ø 40 mm



Coloris au choix

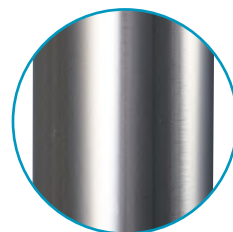


FINITION STANDARD :



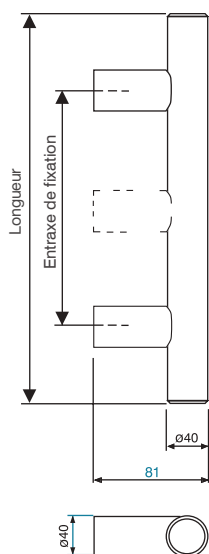
Inox brossé

OPTION :

Inox brossé
électro polissage

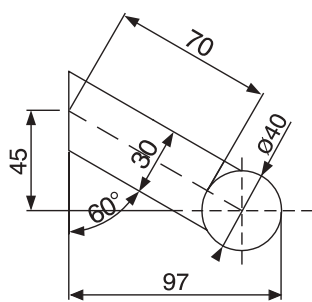
■ PLUS PRODUITS

- **FORMAT ADAPTÉ :** idéal pour les grandes longueurs.
- **PRATIQUE ET DESIGN :** simple et épuré, la conception du tube en Ø 40 mm permet une très bonne prise en main.
- **RÉSISTANT :** conçu en acier inoxydable 316 L et doté d'une surface d'embase importante, ce bâton de maréchal bénéficie d'un bon appui sur le montant de la porte évitant ainsi la déformation.
- **DIMENSIONS PERSONNALISABLES :** fabrication à vos dimensions dans nos ateliers (pour toutes les poignées).
- **SÉCURITÉ :** doté d'un système de fixation anti-effraction breveté.

**SCHÉMAS TECHNIQUES****SUPPORT DROIT***INTÉRIEUR / EXTÉRIEUR Ø 40 MM*

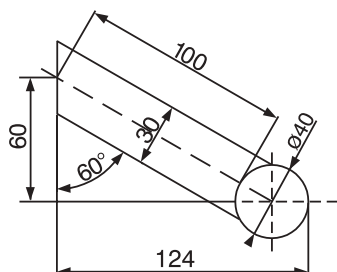
- Saillie de la poignée 81 mm.

Réf: LP20143

**SUPPORT INCLINÉ 70 mm***INTÉRIEUR / EXTÉRIEUR Ø 40 MM*

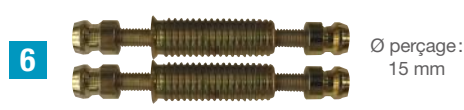
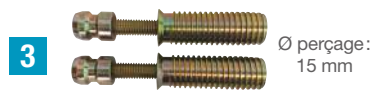
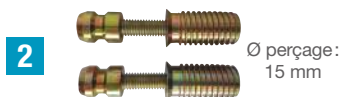
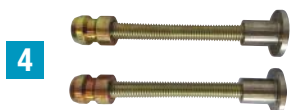
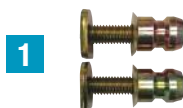
- Saillie de la poignée 97 mm.

Réf: LP20142

**SUPPORT INCLINÉ 100 mm***INTÉRIEUR / EXTÉRIEUR Ø 40 MM*

- Saillie de la poignée 124 mm.

Réf: LP20141

ACCESSOIRES

TYPE	RÉF. FIXATION SEULE	RÉF. POIGNÉE AVEC FIXATION	DÉSIGNATION
1	1709154	LPF0120	Fixation simple non traversante (la paire)
2	1709168	LPF0106	Fixation simple non traversante avec douille de 33 mm (la paire)
3	1709169	LPF0107	Fixation simple non traversante avec douille de 50 mm (la paire)
4	1709194	LPF0108	Fixation simple traversante pour épaisseur de porte maxi 85 mm (la paire)
5	1709156	LPF0102	Fixation double pour épaisseur de porte maxi 90 mm (la paire)
6	1709465	LPF0124	Fixation double avec douille lg. 50 mm pour épaisseur de porte maxi 90 mm (la paire)